

Seguidores solares a dos ejes DEGERtraker



Máximo aprovechamiento solar: rendimiento adicional 35-45%.

Con estos sistemas se convierte en realidad. Al utilizar los sistemas de seguimiento DEGERtraker reconoce los signos de la época. Aparte de pensar y actuar en términos de protección del medio ambiente y la naturaleza, también se beneficia usted de un aumento del rendimiento y la amortización correspondiente.

Sin mantenimiento. De larga vida. Reciclable.

Los sistemas diseñados en base a estos exigentes parámetros se fabrican en serie de modo ecológico en una empresa homologada por ISO 9001. Los sistemas DEGERtraker se componen de material 100% reciclable.

Tiempos breves de montaje

Los componentes premontados y unas instrucciones de instalación detalladas permiten montar el sistema en menos de dos horas (poste levantado).

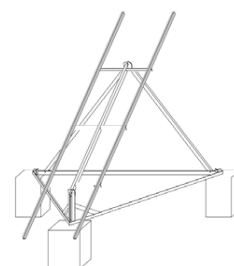
Modo de funcionamiento

El mando DEGERconectar detecta el punto más claro del cielo y gira la superficie modular a esta posición. La mecánica del DEGERtraker permite que el mando pueda posicionar exactamente la superficie modular con el lado ancho hacia el sol durante todo el año.

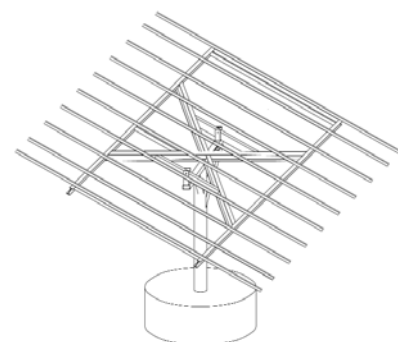
Esta técnica también funciona con nubosidad, lluvia o niebla, o sea, si en un día que comienza soleado aparecen nubes por la tarde desde occidente, la superficie modular volverá a girarse algo más hacia el este en función de la radiación. En caso de un cielo completamente cubierto de nubes, la superficie modular se gira horizontalmente o en el sentido con la mayor radiación, para conseguir el máximo rendimiento incluso con malas condiciones meteorológicas.

DEGER TOPtraker 8.5 / 40NT – GENERACIÓN PROFESIONAL

	8.5	40 NT
Para potencia solar (Wp)	De 500 a 1.290	De 4.000 a 6.400
Superficie modular hasta (m ²)	8,5	40
Ángulo de inclinación Sur	30°	Estándar 30° / opcional 0° y 15°
Angulo de giro de elevación	De 30° a 50°	De 0° a 45°
Mando	DEGERconectar	
Tensión de servicio (Vcc)	De 20 a 40	Convertidor de energía "V"
Consumo en "control mode" (W)	0,01	
Consumo en trabajo (W)	5	9
Autoconsumo anual máximo (kWh)	0,3	2,5
Longitud de poste (m)	-	3,3 (opcional 4,5)
Peso (kg)	115	650
Mantenimiento	Sin mantenimiento	
Area geográfica de instalación	Desde 0° hasta 60° de latitud	

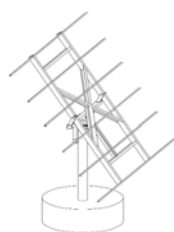


DEGER TOPtraker 8.5
Seguimiento a 1 eje

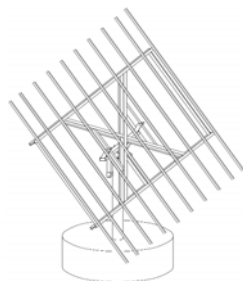


DEGER TOPtraker 40NT
Seguimiento a 1 eje

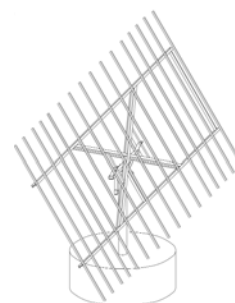
DEGERtraker 3000NT / 5000NT / 7000NT – GENERACIÓN PROFESIONAL			
	3000 NT	5000 NT	7000 NT
Para potencia solar (Wp)	De 2.000 a 3.800	De 4.000 a 6.400	De 6.000 a 9.000
Superficie modular hasta (m ²)	25	40	60
Ángulo de giro este-oeste	360° con interruptores finales de carrera ajustables		
Ángulo de giro de elevación	De 10° hasta 90°		
Mando	DEGERconectar		
Convertidor de energía	"II" ó "V"		
Accionamiento este-oeste	Engranaje integrado en la cabeza motriz		
Accionamiento de elevación (mm)	1.000	1.000	1.100
Consumo en "control mode" (W)	0,2		
Consumo en trabajo (W)	7	7	9
Autoconsumo anual máximo (kWh)	3	4	4,5
Longitud de poste	3,3 m (opcional 5,5 m)		
Peso sin poste (kg)	480	650	1.090
Área geográfica de instalación	Entre 25° y 60° de latitud (opcional desde 0° a 90° de latitud)		
Mantenimiento	Sin mantenimiento		



DEGERtraker 3000NT
Seguimiento a 2 ejes



DEGERtraker 5000NT
Seguimiento a 2 ejes

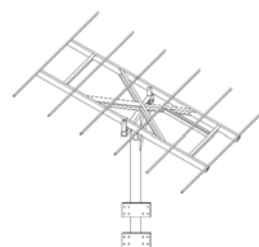


DEGERtraker 7000NT
Seguimiento a 2 ejes

DEGER TOPtraker 8.5 / 25HD – PARA INTEGRACIÓN EN EDIFICIOS		
	8.5	25 HD
Para potencia solar (Wp)	De 500 a 1.290	De 2.000 a 3.800
Superficie modular hasta (m ²)	8,5	25
Ángulo de inclinación Sur	30°	Estándar 30° / opcional 0° y 15°
Angulo de giro de elevación	De 30° a 50°	De 0° a 45°
Mando	DEGERconectar	
Tensión de servicio (Vcc)	De 20 a 40	Convertidor de energía "V"
Consumo en "control mode" (W)	0,01	
Consumo en trabajo (W)	5	7
Autoconsumo anual máximo (kWh)	0,3	2
Longitud de poste (m)	- -	3,3 (opcional 4,5)
Peso (kg)	115	560
Accionamiento este-oeste (mm)	420	850
Mantenimiento	Sin mantenimiento	
Area geográfica de instalación	Desde 0° hasta 60° de latitud	



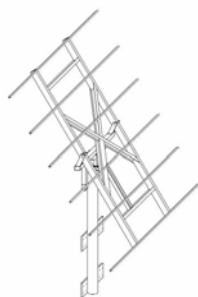
DEGERTOPtraker 8.5
Seguimiento a 1 eje



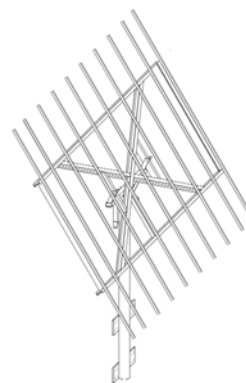
DEGERTOPtraker 25HD
Seguimiento a 1 eje

DEGER TOPtraker 3000HD / 5000HD – PARA INTEGRACIÓN EN EDIFICIOS

	3000 HD	5000 HD
Para potencia solar (Wp)	De 2.000 a 3.800	De 4.000 a 6.400
Superficie modular hasta (m ²)	25	40
Ángulo de giro este-oeste	360° con interruptores finales de carrera ajustables	
Ángulo de giro de elevación	De 20° a 90°	
Mando	DEGERconecter	
Convertidor de energía	"II" o "V"	
Accionamiento este-oeste	Engranaje integrado en la cabeza motriz	
Consumo en "Control Mode" (W)	0,2	
Consumo en trabajo (W)	7	
Autoconsumo máximo anual (kWh)	3	4
Longitud de poste (m)	3,3 (opcional hasta 5,5)	
Peso, sin poste (kg)	500	850
Mantenimiento	Sin mantenimiento	
Area geográfica de instalación	Entre 25° y 60° de latitud (opcionalmente entre 0° y 90°)	



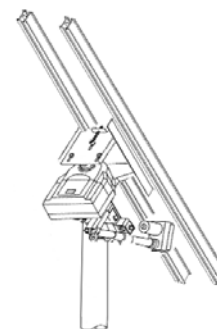
DEGERtraker 3000 HD
Seguimiento a 2 ejes



DEGERtraker 5000 HD
Seguimiento a 2 ejes

DEGERtraker 300 L – PARA HOBBY Y TIEMPO LIBRE

	300 L
Para potencia solar (Wp)	De 100 a 400
Superficie modular hasta (m ²)	3
Ángulo de giro este-oeste	200°
Ángulo de giro de elevación	De 15° a 90°
Mando	DEGERconecter
Convertidor de energía	"I" ó "III"
Accionamiento este-oeste	Engranaje integrado en cabeza motriz
Accionamiento de elevación	Motor lineal, 200 mm elevación
Consumo en "Control Mode" (W)	0,2
Consumo en trabajo (W)	2
Autoconsumo máximo anual (kW)	1
Longitud de poste	Suministros sin poste (Ø 90 mm)
Peso, sin poste (kg)	30
Mantenimiento	Sin mantenimiento
Area geográfica de instalación	De 25° a 60° de latitud



DEGERtraker 300EL
Seguimiento a 2 ejes